

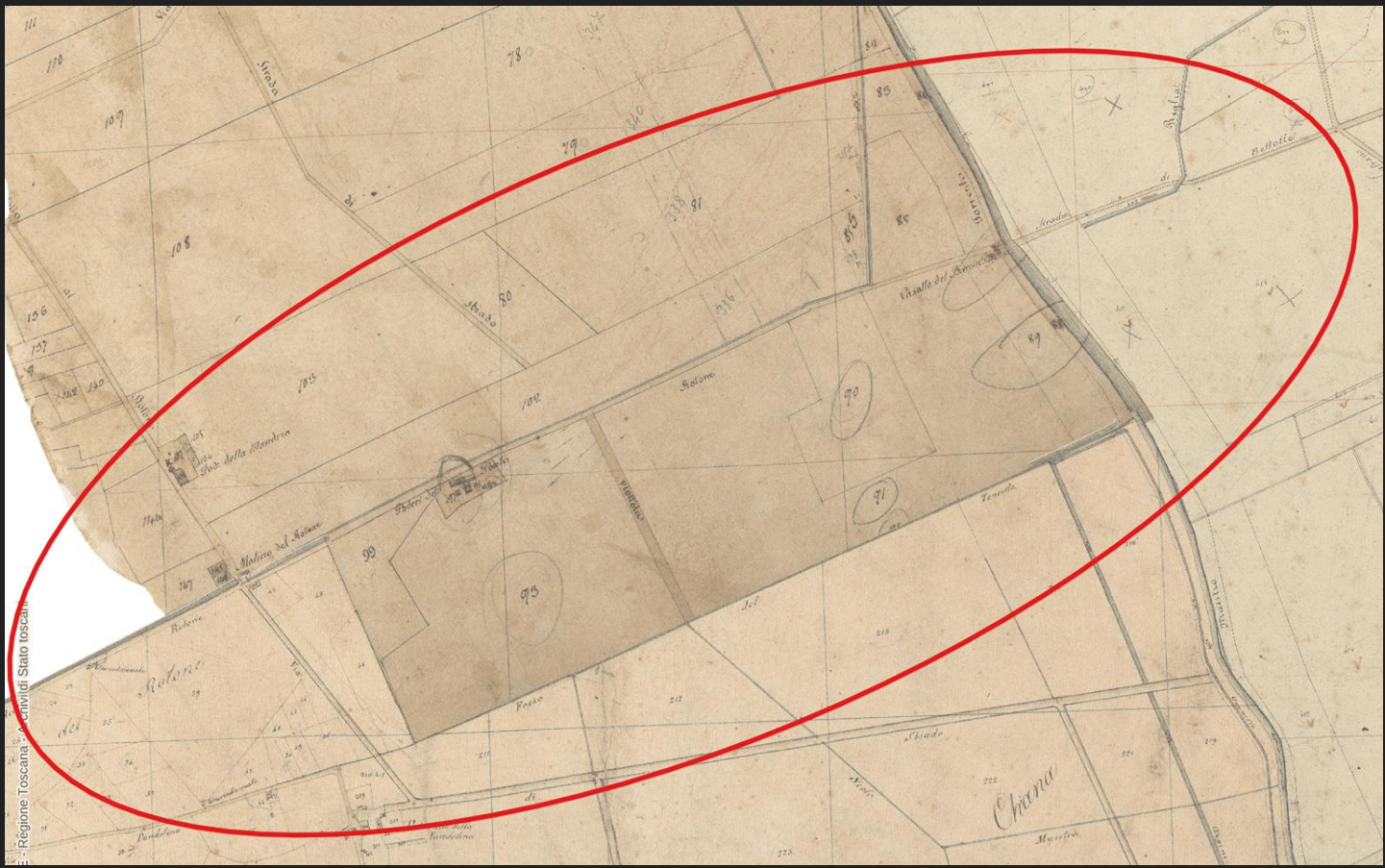
Risultato
Georeferenziazione su 9
GCP



Georeferenziazione
mappa 1732
Individuazione area
Colmata Terrosi

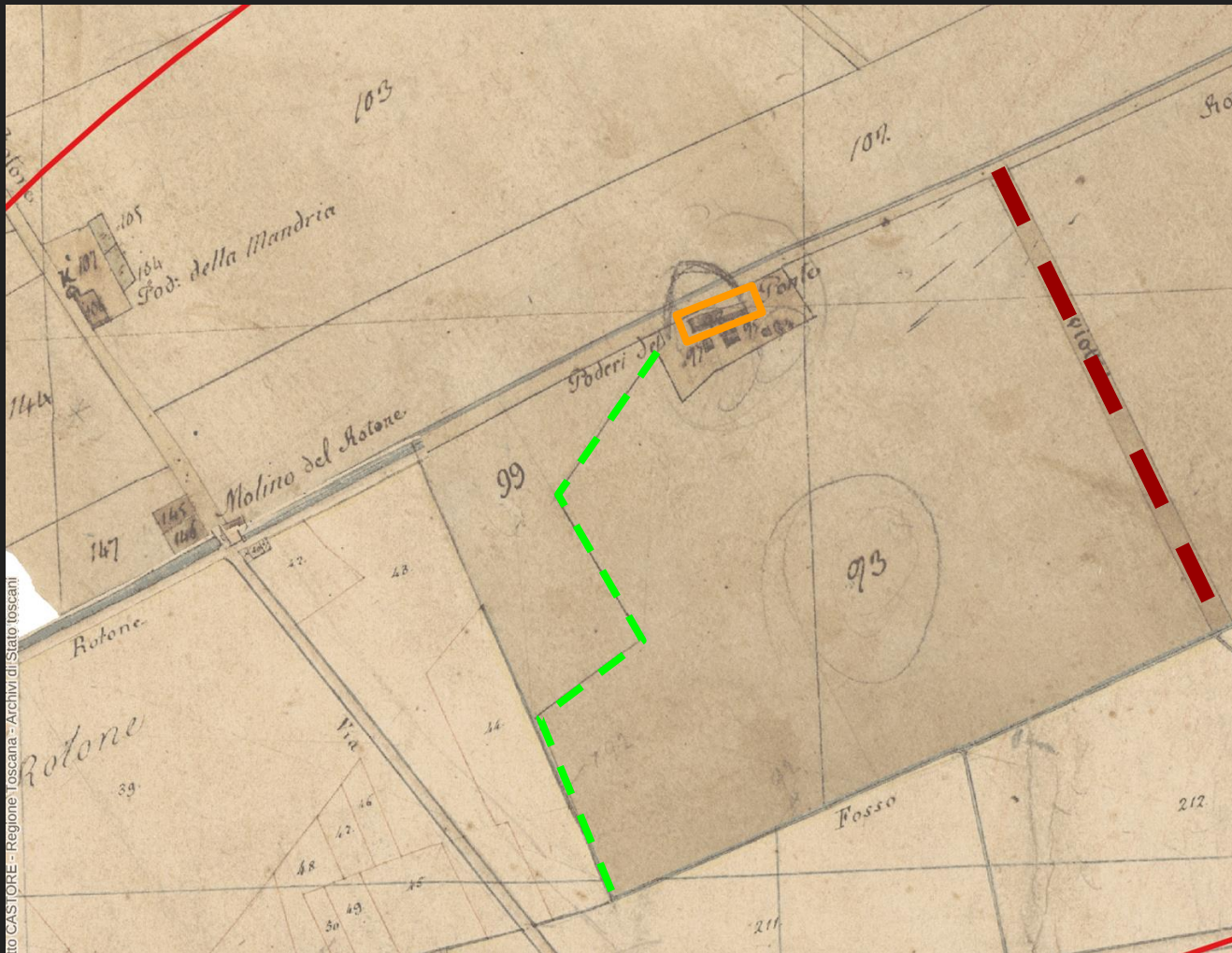


Georeferenziazione
mappa 1732
Individuazione area
Colmata Terrosi su
Cartografia 1:25000
IGM ed ortofoto RT
2013



Georeferenziazione
mappa 1732
Individuazione area
Colmata Terrosi
Catasto Storico RT
Castore

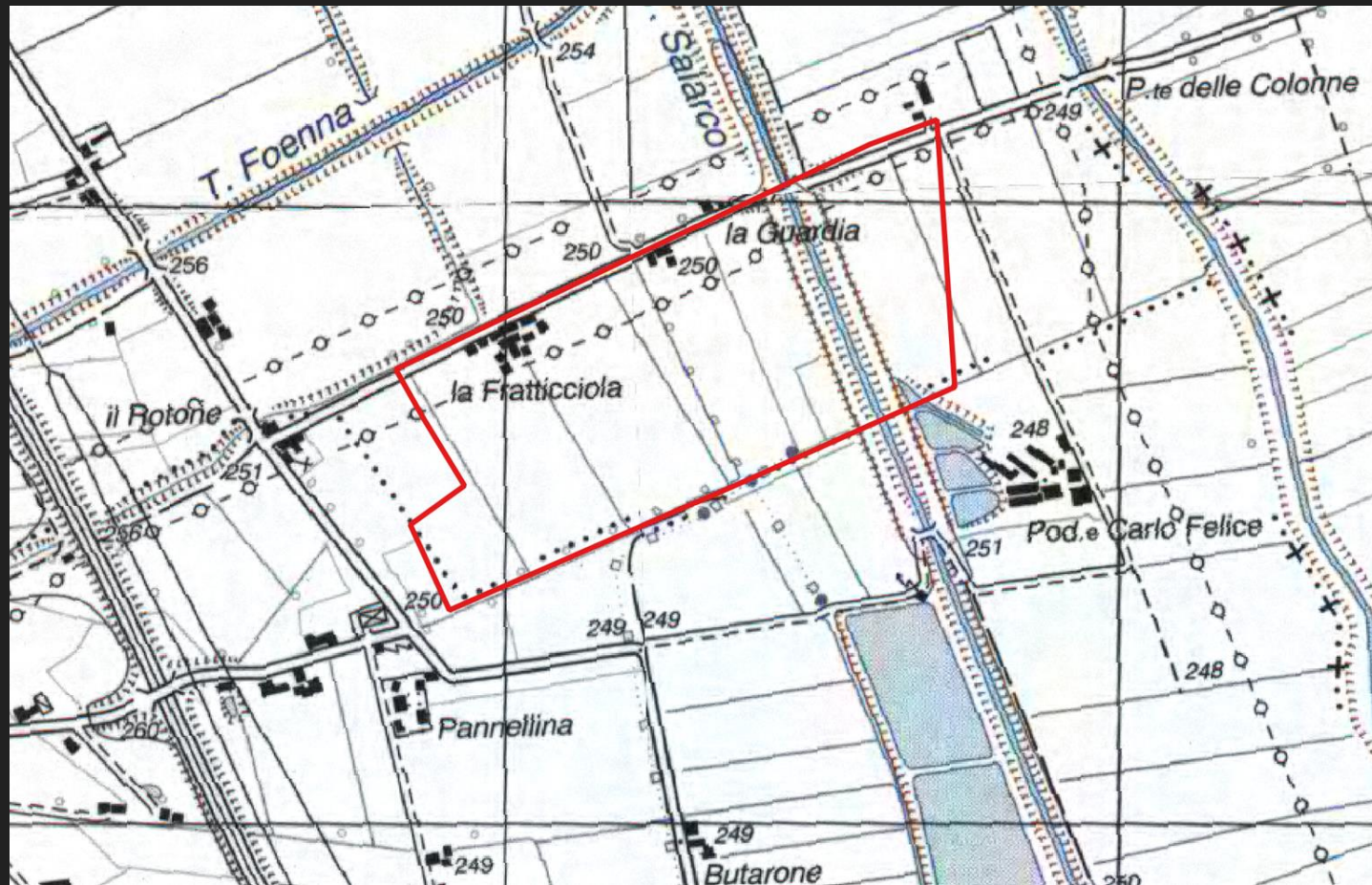
Regione Toscana
Archivi dello Stato toscano



Georeferenziazione
mappa 1732
Individuazione area
Colmata Terrosi
Catasto Storico RT
Castore
Particolari
riconducibili alla
mappa



Georeferenziazione
mappa 1697
Sovrapposizione su 3
punti noti
strada
casa
limiti coltura
viottola



Risultati
Georeferenziazione
mappa 1697. Limiti
mappa sovrapposti ad
IGM

Casa Contadino
La Fratticiola su IGM
Poderi del Ponte su
Castore



Risultati
Georeferenziazione
mappa 1697. Limiti
mappa sovrapposti ad
oggi

Limiti di coltura
presenti ancora nella
parte a sud

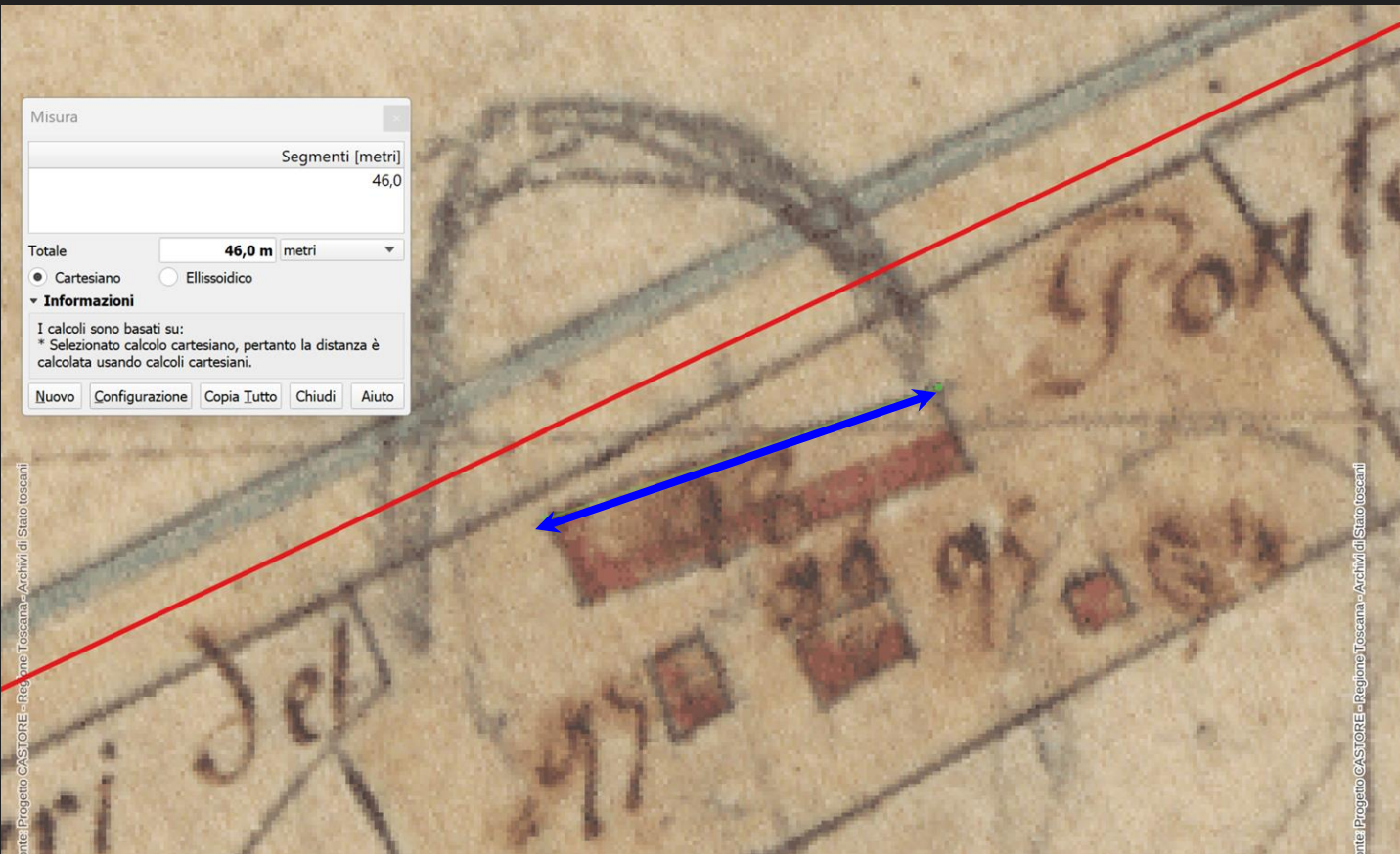
Torrente Salarco non
ancora presente



Risultati
Georeferenziazione
mappa 1697. Limiti
mappa sovrapposti a
volo aereo IGM 1954


Limiti di coltura
presenti

Casa del Contadino
misurabile attraverso
ombra



Misura della Casa del
Contadino su Castore
Lungh. 46 metri

Misura della Casa del
Contadino su foto
aerea 1954 IGM
Lungh. 44 metri



Misura

Segmenti [metri]
44,1

Totale **44,1 m** metri

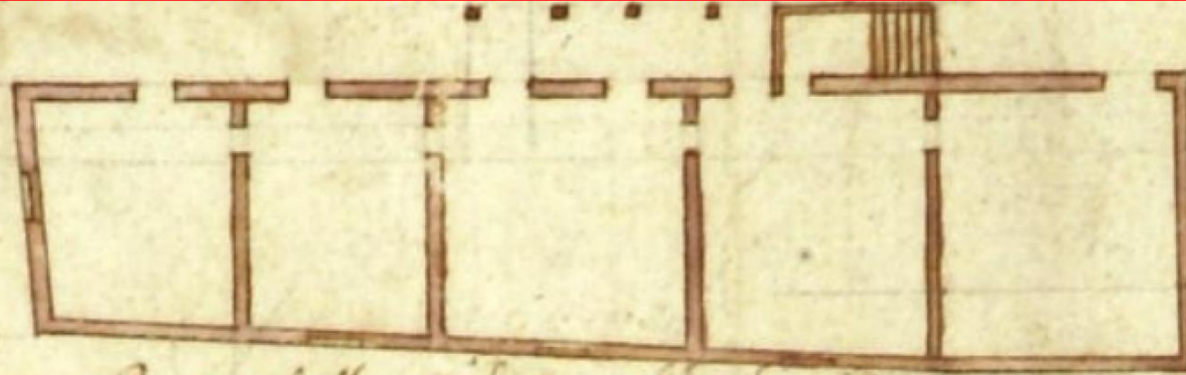
Cartesiano Ellissoidico

► **Informazioni**

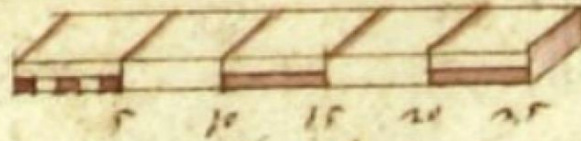
Nuovo Configurazione Copia Tutto Chiudi Aiuto

55 braccia

Mapa 1697
Pianta di dettaglio della
casa del Contadino
in braccia senesi
(Scala Grafica in alto
aggiunta per
misurazioni)



*Pianta della casa del Contadino di S. Ruffini
Scala di Braccia Senesi*



55 Braccia x 0.79 metri = 43.5 metri in LUNGHEZZA



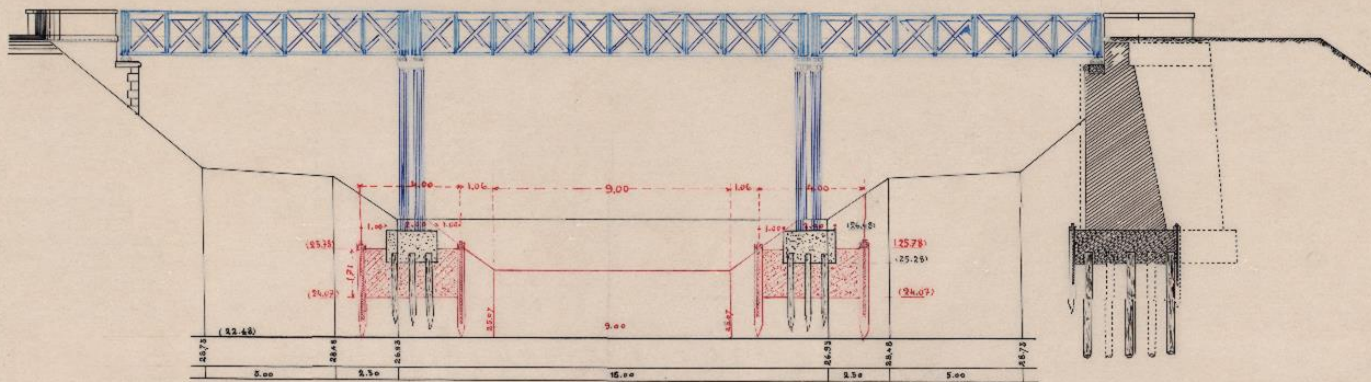


Foto Rolando Cherubini

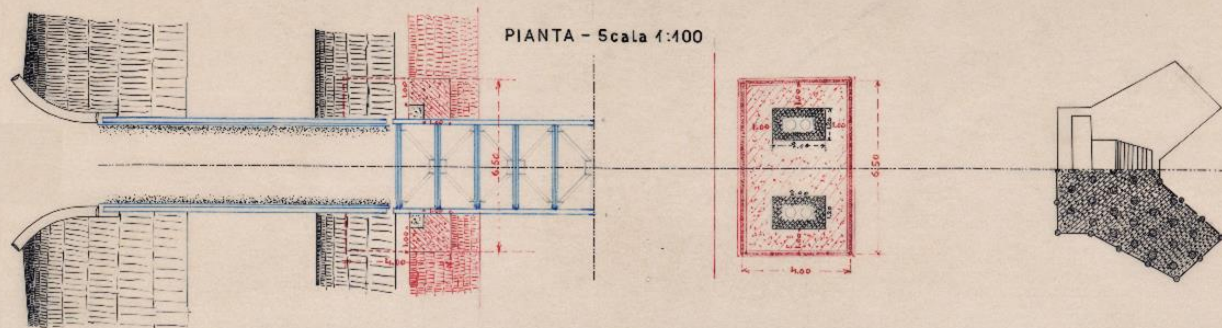


Foto Rolando Cherubini

PONTE DI PARIGI



PIANTA - Scala 1:100



Visto: S

Ponte in ferro
 tipo zores
 anno: 1930-50
 nominato Ponte
 Parigi



Foto Rolando Cherubini



Foto Rolando Cherubini

Podere
dell'Esse Secco
II





Podere dell'Esse Secco II

(documento di
archivio del 1755)

Lavoratore: Parigi
Palmerini
Descrizione del
1746

*...La casa del
lavoratore è posta
nella cura di
S.Cristofano di
Bettolle con facciata
a mezzogiorno, ha
la scala di mattoni e
loggia.*



Podere dell'Esse Secco II

...Piano di detta loggia

-Vi sono 5 stanze, che una serve di cucina.

- In cucina vi è il camino con spallette di mattoni, mensole e tavola di legno.... Un acquaio, due finestre, un armadio di legno murato.*
- Nelle tre camere con ingresso dalla cucina.....*
- Nell'altra camera alla loggia.....*



Podere dell'Esse Secco II

Viale alberato di gelsi